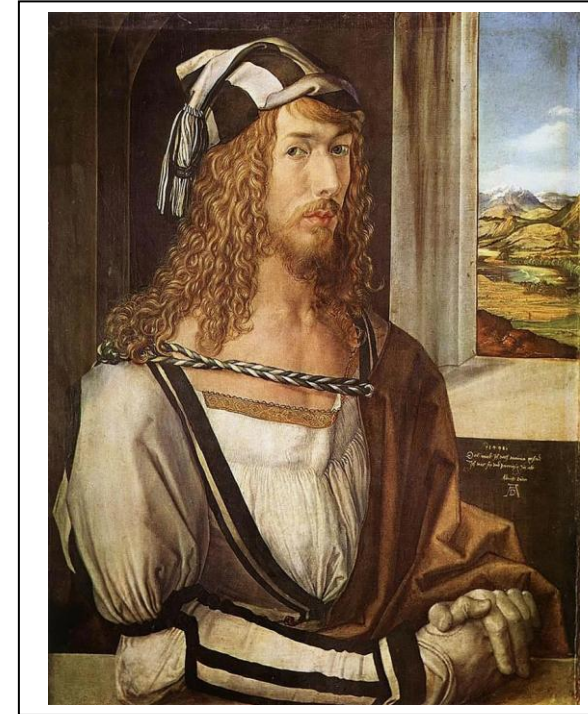


### Cechy rzeźby renesansowej:

- przywrócono grecki, klasyczny ideał piękna
- stosowano klasyczne zasady proporcji
- ukazywano piękno ludzkiego ciała wykorzystując znajomość anatomii
- stosowano zasadę kontrapostu
- tematykę czerpano ze Starego i Nowego Testamentu, z mitologii antycznej,
- rzeźbiono również portrety w formie popiersia
- rzeźbiono posągi wodzów na koniu
- rzeźba była statyczna i pełna harmonii



### Cechy malarstwa renesansowego:

- tematyka zarówno religijna jak i świecka (portrety)
- motywy mitologiczne lub biblijne
- postacie malowane według wzorów piękna klasycznego, ze znajomością anatomii
- kompozycja oparta na trójkącie
- harmonia, spokój
- łagodne kolory
- w tle pejzaż, często w oknie, dzięki czemu uzyskano głębię
- po raz pierwszy zastosowano perspektywę linearną i światłocień.